

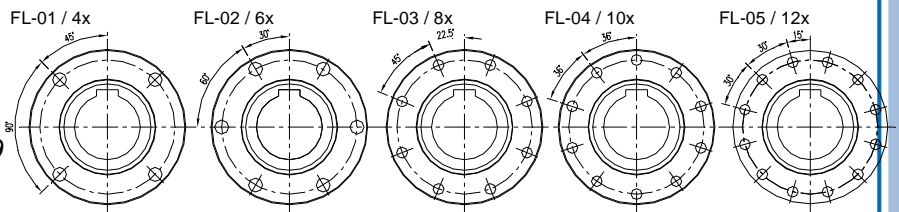


Die Gelenkwelle sitzt immer zwischen einem antreibenden und einem angetriebenen Maschinenelement. Die Anbindung erfolgt über entsprechende Anschlussflansche. Für die Verschraubung des Gelenkwellenflansches mit dem Anschlussflansch sollten hochfeste Kardanschrauben der Festigkeitsklasse 10.9 oder Sechskantschrauben ähnlich DIN 960-10.9 benutzt werden. Werden bei Anschlussflansche mit Gewindelöchern Schrauben nach DIN 931-10.9 bzw. DIN 933-10.9 benutzt, müssen die geänderten Drehmomentwerte beachtet werden. Es sollten nur selbstsichernde Muttern nach DIN 980-10 verwandt werden. Bei Verwendung anderer Muttern muss die Mutter auf jeden Fall gesichert werden. Bei Verwendung von Gewindelöchern im Anschlussflansch, muss die Schraube gesichert werden. Zu beachten ist, dass die Schrauben nicht immer von der Gelenkwellenseite her eingeführt werden kann. Daher sollte die Schraube von der Anschlussflanschseite her durchgeschoben werden und die Mutter von der Flanschseite her aufgeschraubt werden. Dies ermöglicht auch eine einfachere Kontrolle der Schraubenverbindung, da die Gelenkwellenflansche meist besser einzusehen sind, als die Anschlussflansche. Ein Lösen der Muttern kann so sofort bemerkt werden. Wenn nicht anders gefordert, werden die Gelenkwellen ohne Schraubensatz ausgeliefert. Selbstverständlich liefern wir Ihnen auf Wunsch jeden Schraubensatz. Die Verschraubung sollte im leicht geölten Zustand erfolgen. Niemals sollte jedoch zuviel Öl oder gar Fett an die Schrauben und Muttern gegeben werden.

Verschraubung DIN Flansche

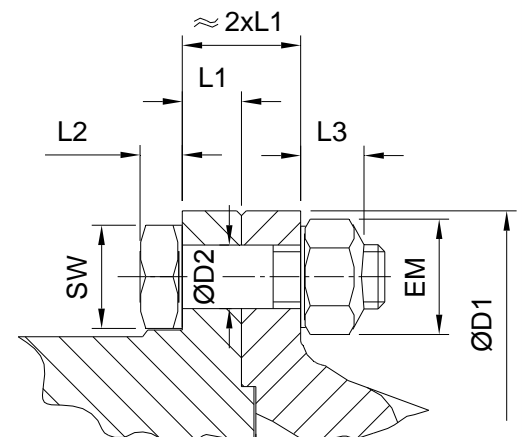
Nach ISO 7646

Kardanschrauben Festigkeitsklasse 10.9
Sechskantschrauben ähnlich DIN 960-10.9
Sechskantmutter DIN 980-10



*** = Baugröße size 114: M10x1x35mm

ØD1 mm	L1 mm	ØD2 mm	Flansch flange	Schrauben bolts					
				Maß size	SW mm	EM mm	L2 mm	L3 mm	Mt Nm
58	4	Ø5	FL-01 (4)	M5x15	8	8.8	3.5	5	9
65	5	Ø6	FL-01 (4)	M6x20	10	11.1	4	6	14
75	6	Ø6	FL-02 (6)	M6x20	10	11.1	4	6	14
90	8	Ø8	FL-01 (4)	M8x1x25	13	14.4	5.3	8	36
100	8	Ø8	FL-02 (6)	M8x1x25	13	14.4	5.3	8	36
120	10	Ø8 Ø10	FL-03 (8)	M8x1x30 M10x1x30***	13 17	14.4 18.9	5.3 6.4	8 10	36 70
150	12	Ø10	FL-03 (8)	M10x1x35	17	18.9	6.4	10	70
		Ø12	FL-04 (10)	M12x1.5x40	19	21.1	7.5	12	120
		Ø14	FL-05 (12)	M14x1.5x45	22	24.5	8.8	14	190
180	14	Ø12	FL-03 (8)	M12x1.5x45	19	21.1	7.5	12	120
		Ø14	FL-04 (10)	M14x1.5x45	22	24.5	8.8	14	190
		Ø16	FL-05 (12)	M16x1.5x50	24	26.8	10	16	300
225	15	Ø16	FL-03 (8)	M12x1.5x50	19	21.1	7.5	12	120
		Ø16	FL-05 (12)	M16x1.5x50	24	26.8	10	16	300
250	18	Ø18	FL-03 (8)	M18x1.5x60	27	30.2	11.5	18	450
285	20	Ø20	FL-03 (8)	M20x1.5x65	30	33.6	12.5	20	620
315	22	Ø22	FL-03 (8)	M22x1.5x75	32	35.8	14	22	830
350	25	Ø22	FL-04 (10)	M22x1.5x75	32	35.8	14	22	830
390	28	Ø24	FL-04 (10)	M24x1.5x85	36	40	15	24	1100
435	32	Ø27	FL-04 (10)	M27x1.5x95	41	45.2	17	27	1600



Anschlussflansch Kardanflansch
companion flange cardan flange